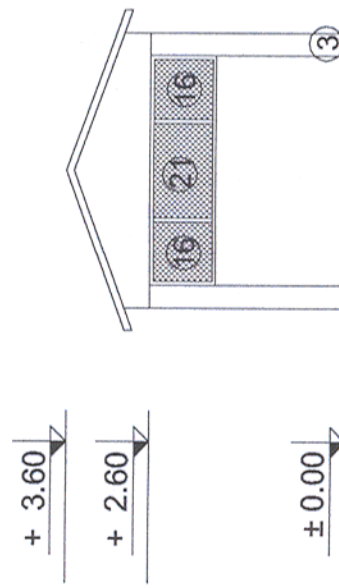
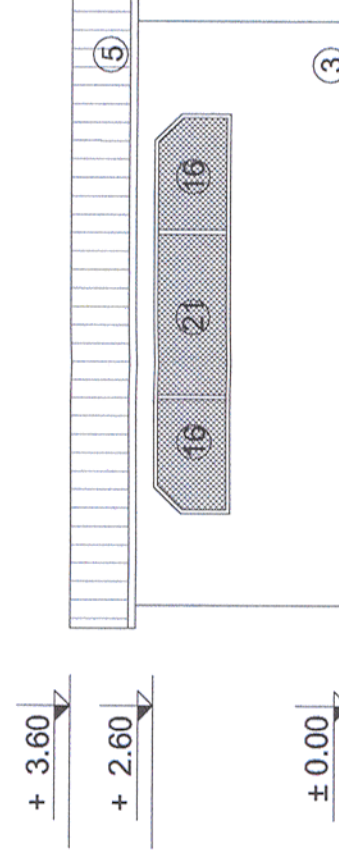


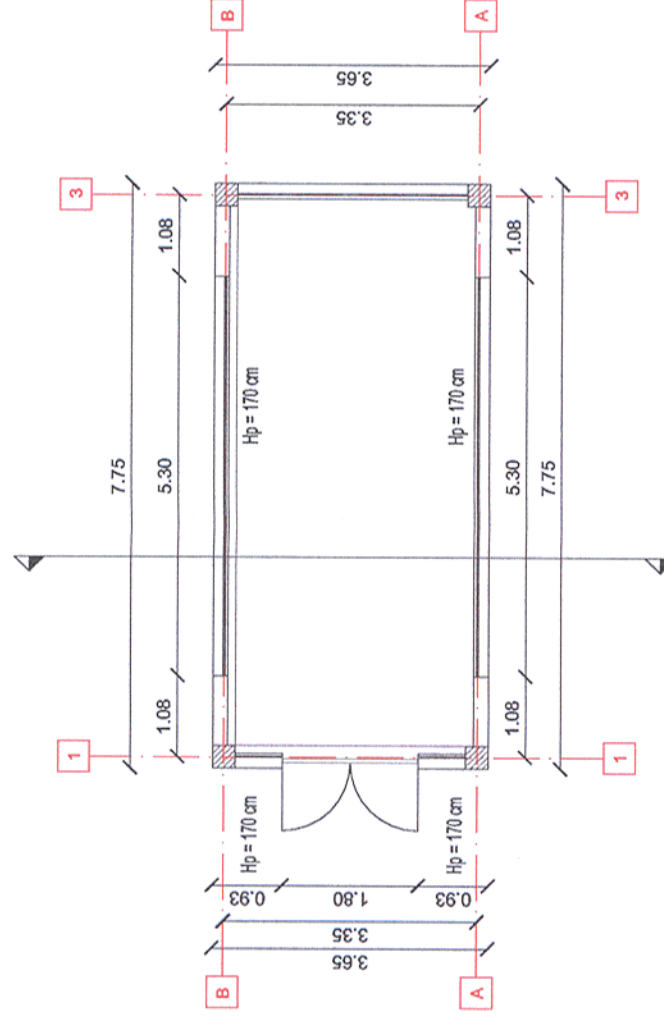
Secțiune / Section



Elevatie / Elevation



Elevatie / Elevation



Plan parter / Ground Floor Plan

LEGENDA

- ① Zidarie din caramida plina tencuita
- ② Zidarie din caramida plina
- ③ Zidarie din boltari tencuita
- ④ Gard din placi prefabricate din beton
- ⑤ Placi de azbociment
- ⑥ Sarpanta intr-o apa pe structura din lemn si invelitoare din tigla ceramica
- ⑦ Sarpanta in 7 ape pe structura din lemn si invelitoare din tigla ceramica
- ⑧ Sarpanta in 2 ape pe structura din lemn si invelitoare din tigla ceramica
- ⑨ Sarpanta in 4 ape pe structura din lemn si invelitoare din tigla ceramica
- ⑩ Sarpanta intr-o apa pe structura din lemn si invelitoare din tabla
- ⑪ Sarpanta in 2 ape pe structura din lemn si invelitoare din tabla
- ⑫ Sarpanta intr-o apa pe structura metalica si invelitoare din tabla
- ⑬ Tamplarie din lemn cu geam simplu
- ⑭ Tamplarie din lemn cu geam dublu
- ⑮ Tamplarie din metal cu geam simplu
- ⑯ Tamplarie din PVC cu geam dublu
- ⑰ Placare cu scanduri din lemn
- ⑱ Usi din lemn
- ⑲ Usi metalice
- ⑳ Plasa de rabiti
- ㉑ Burlan din tabla
- ㉒ Atic
- ㉓ Lucarna
- ㉔ Soclu
- ㉕ Horn din caramida

ORDINUL ARHITECTILOR
DIN ROMANIA
4065
Margareta
FOTACHE
Arhitect cu drept de semnatura

Verificator / Expert Checker / Expert		Cerinta Requirement		Semnatura Signature	Referat / Expertiza Report / Expertise
	European Investment Bank			MINISTERUL TRANSPORTURILOR	
				BENEFICIAR / BENEFICIARY :	
				COMPANIA NAȚIONALĂ DE CĂI FERATE "CFR" SA	

PROIECTANT / DESIGNER:			Data Date	Semnatura Signature
Aprobat Approved	Șef de echipă Team leader	C. Teodorescu	01.2013	
Verificat Checked	Expert Cheie Key Expert	B. Gössler	01.2013	
Subcontractant / Subcontractor		VIOTOP		
Aprobat Approved	Adjunct Șef de echipă Deputy Team leader	A. M. Baicu	01.2013	
Verificat Checked	Arhitect Architect	M. Fotache	01.2013	
Proiectat Designed	Arhitect Architect	L. G. Baicu	01.2013	

"Reabilitarea liniei c.f. Frontieră - Curtici - Simeria, parte componentă a coridorului IV Pan - European pentru circulația trenurilor cu viteză maximă de 160 km/h"		Project 9i 35311.1
"Rehabilitation of the Railway Line Border - Curtici - Simeria, component Part of the IV Pan - European Corridor for the Trains Circulation with maximum speed of 160 km/h"		
Section 2 - B: End Y Bărzava - End Y Ilteu		Faza / Phase: PTh+CS / TD+TS
Denumire desen / Drawing name: Intervalul Săvârșin - Vărădia - Clădire nr.1 Săvârșin - Vărădia Interval - Building no.1		
Scara / Scale: 1:100	Revizia / Revision	Cod desen / Drawing Code DM.2B.04.13.AR.01.001
		Nr. / No 01/01